



GUIDA PER IL CLIENTE

BREVE GUIDA AL RILIEVO PRELIMINARE
DELLE MISURE PER LA SOSTITUZIONE DEGLI
INFISSI

COME RILEVARE LE MISURE DEGLI INFISSI PER RICHIEDERE IL PREVENTIVO

Abbiamo scritto questa breve guida per aiutarti a rilevare le misure degli infissi, persiane, scuri e porte blindate per poter richiedere un preventivo gratuito senza sopralluogo.

Le misure avranno solo lo scopo di poter fare un preventivo per la fornitura e posa dei manufatti che intende acquistare. Quelle definitive e accurate verranno effettuate successivamente da un nostro tecnico durante il rilievo esecutivo.

Per questa ragione non occorre una precisione millimetrica del rilievo ma è sufficiente arrotondare la misura al centimetro. Esempio: misura rilevata cm 143,6 scrivere nel modulo cm 144

Per procedere bastano solo 4 cose:

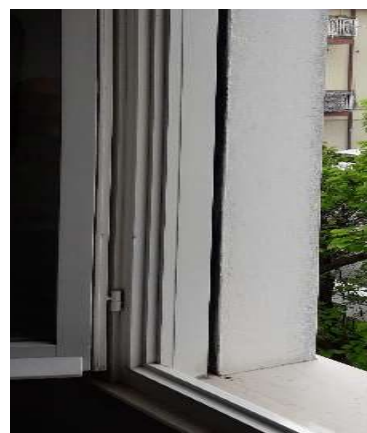
1. un metro
2. una penna
3. il modulo che trovi all'interno di questa guida e che dovrai stampare
4. il telefonino per fare le foto con la vista dall'interno dall'esterno e dell'attacco al muro.

Per quanto riguarda le foto è sufficiente una foto per ciascuna tipologia di infisso (finestra, porta finestra, scuro o tapparella, portoncino blindato ecc..) in modo che possiamo farci una idea della tipologia e di come era stato montato.

Queste foto sono importanti anche per stabile in via preliminare come si dovrà procedere alla posa dei nuovi infissi.

Le foto devono avere i seguenti dettagli:

- foto ripresa dall'interno
- foto ripresa dall'esterno
- foto del particolare di attacco del telaio al muro



Per quanto riguarda le misure, va rilevata la misura del vano architettonico, ovvero la distanza da muro a muro, sia in altezza che in larghezza.



Esempio di rilievo misura architettonica della LARGHEZZA

I moduli dei rilievi e le foto vanno poi spedite per email a:

info@falegnameriacardinale.com

Modulo rilievo misure porta blindata

Per la porta è importante indicare anche lo spessore del muro e fare una foto dall'interno e dall'esterno.

Nome e cognome _____
Indirizzo del luogo dove si farà l'intervento _____ piano: _____
Recapito telefonico _____

POSIZIONE	NUMERO	LARGHEZZA cm	ALTEZZA Cm	Spessore muro cm

Istruzioni per la compilazione

Va rilevata la misura del vano architettonico, ovvero la distanza tra le due spallette del muro a muro, sia in altezza che in larghezza in maniera analoga a come visto per gli infissi.

COMPILARE UNA RIGA PER OGNI PORTA BLINDATA SE SONO PIÙ D'UNA LE PORTE DA SOSTITUIRE

LARGHEZZA/ALTEZZA: indicare le misure rilevate

SPESSORE: indicare lo spessore del muro nel quale è inserita la porta

FOTO: ricordati di allegare sempre una foto del manufatto visto dall'interno e dall'esterno e dell'attacco al muro.

